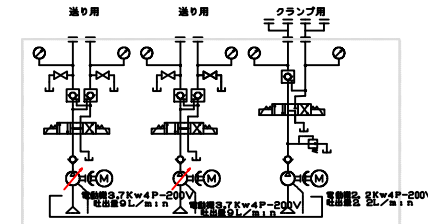
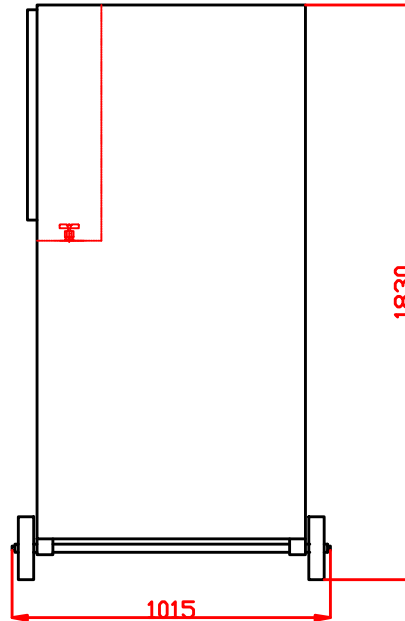
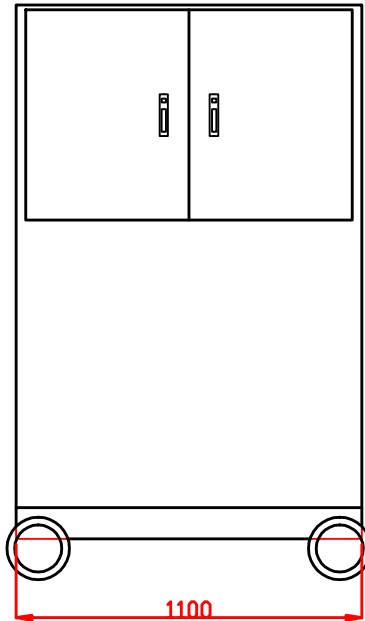


仕様

名称 : 電動式油圧ポンプユニット
 形式 : EMPW-9.6
 設定流量 : 水平シャッター 9 L/min × 2台
 : クランプ 2.2 L/min
 設定圧力 : 水平シャッター 21MPa
 : クランプ 70MPa
 電動機 : 3.7kw × 2台 2.2kw ,200V
 タンク容量 : 200L
 作動油 : ISO-VG46
 重量 : 900Kg



電動式油圧ポンプユニット
EMPW-9.6
 尺度 1:20
 図番